

Sito łukowe

Profesjonalne systemy dla przemysłu spożywczego i chemicznego

Zastosowanie

Sito łukowe jest stosowane w wielu zakładach w przemyśle spożywczym m.in. w zakładach przetwórstwa warzyw i owoców, cukrowniach itp. Stosuje się je wszędzie tam, gdzie zachodzi potrzeba oddzielenia frakcji stałej od cieczy.

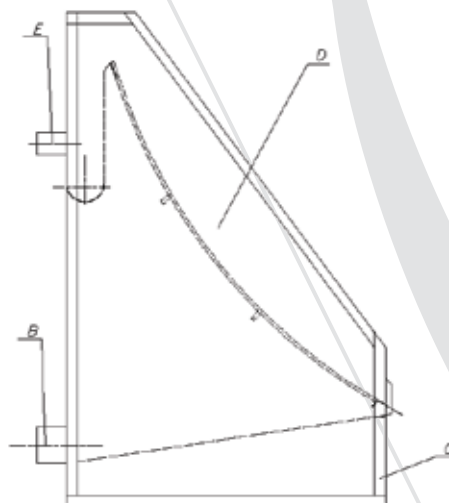
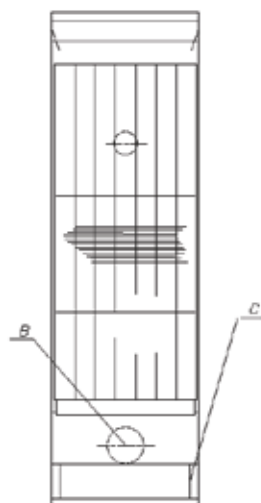
Opis

Działanie sita polega na oddzielaniu cząstek stałych od ciekłych.

Zawiesina podawana jest pod ciśnieniem wlotem E i po przelaniu się przez przegrodę napływu, spływa całą szerokością sita. Poprzez szczeliny przesącza się ciecz z najdrobniejszymi cząstkami stałymi (mniejszymi od rozmiaru szczeliny sita) do komory z odpływem B, a pozostałość przemieszcza się do dołu po sicie i wpada np. do pojemnika na zanieczyszczenia. Króciec wylotowy swobodnego wypływu B ma większą średnicę niż króciec napływowy E. Sito jest urządzeniem grawitacyjno-statycznym. Oprócz okresowego czyszczenia poprzez króciec wyczystki A nie wymaga żadnej obsługi.

Dane techniczne*

* Parametry technologiczne, konstrukcja i jej poszczególne elementy są każdorazowo dostosowywane do potrzeb klienta



Oferowane urządzenia mogą różnić się od przedstawionych na zdjęciach



www.mysak.pl

Kontakt:

tel. +48 61 810 16 27
e-mail: mysak@mysak.pl

Adres:

Mysak Group Sp. z o.o. Sp.k.
ul. Bukowska 18
62-069 Dąbrowa k. Poznań