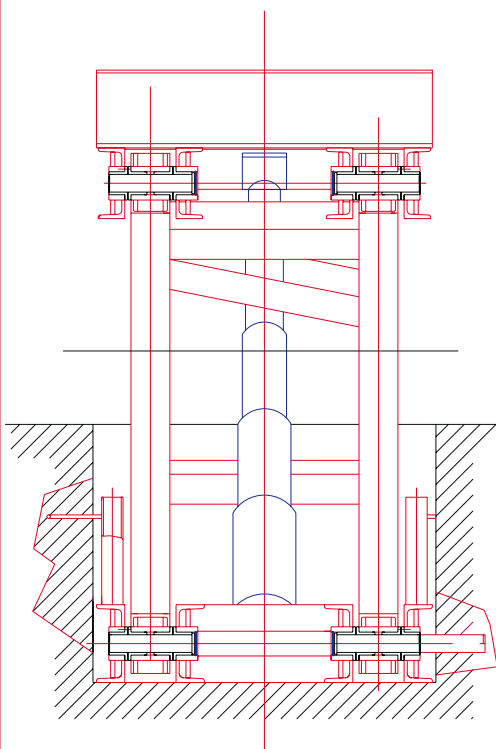


# Wywrotnica samochodowa jednostronna

„Profesjonalne systemy technologiczne dla przemysłu spożywczego i chemicznego”



## Zastosowanie:

Wywrotnica samochodowa przeznaczona jest do unoszenia pojazdów (samochód z przyczepą, ciągnik z przyczepą) umożliwiając boczny jednostronny rozładunek materiałów sypkich, drobno i gruboziarnistych w przemyśle spożywczym, rolniczym, budowlanym

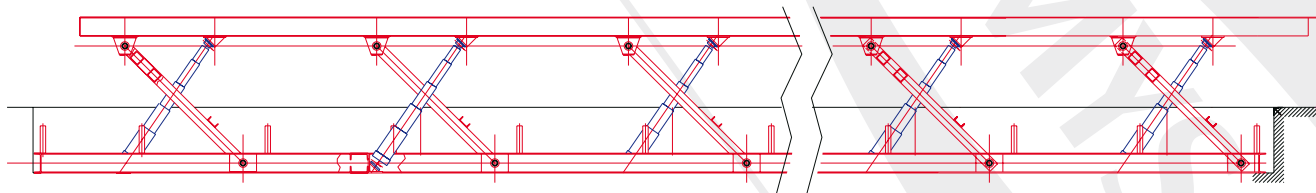
## Opis maszyny:

Podstawowym elementem wywrotnicy są rama górna i dolna i wsporniki stanowiące konstrukcję stalową spawana z kształtowników hutniczych. Rama górna i dolna są połączone ze sobą wspornikami – ramionami reakcyjnymi, które zapewniają ramie górnej podczas podnoszenia równoległe położenie w stosunku do podłoża. Z zewnętrznej strony ramy górnej znajdują się uchwyty służące do zabezpieczenia pojazdów przed przewróceniem się. Rama dolna jest na stałe osadzona poniżej powierzchni stanowiska przyjęciowego. Podnoszenie zapewnia zespół cylindrów hydraulicznych i układ hydrauliki siłowej. Wywrotnica jest wbudowana w stanowisko przyjęciowe, swobodny wjazd umożliwiając betonowe podjazdy. Na ramie górnej wywrotnicy spoczywają koła tylko jednego boku pojazdu; koła z drugiej strony spoczywają na nieruchomej, betonowej powierzchni stanowiska. Podnoszenie do góry ramy górnej powoduje przechył pojazdu i wysyp produktu.

## Dane techniczne:

1. Dopuszczalny ciężar pojazdów 50 – 60 ton
2. Długość pojazdu 4 – 18 metrów
3. Rozładunek jednostronny

Możliwość dopasowania długości wywrotnicy i dopuszczalnego obciążenia pod indywidualne zamówienie klienta.



Oferowane urządzenia mogą różnić się względem od przedstawionych na zdjęciach



[www.mysak.pl](http://www.mysak.pl)

## Kontakt:

tel. (+48 61) 81 01 627  
fax (+48 61) 84 29 634

## Adres:

Mysak Group Sp. z o.o. sp.k.  
ul. Strzeszyńska 125  
60-479 Poznań